

GL階 柱部材リスト				
柱名	部材	継手	備考	
1C1	R□D-450x450x22		(BCR295)	
P2	□-150x150x9	PJ150	(STKR400)	

2SL階 大梁部材リスト				
大梁名	位置	部材	継手	備考
2G1	両端部	N□H-588x300x12x20		(SN400B)
	中央部	N□H-588x300x12x20	GJ588	(SN400B)
2G12	両端部	N□H-588x300x12x20		(SN400B)
	中央部	N□H-588x300x12x20	GJ588	(SN400B)

2SL階 小梁部材リスト				
小梁名	部材	継手	備考	
2B1A	H-588x300x12x20	BJ588	(SS400)	
2B3	H-450x200x9x14	BJ450	(SS400)	

2SL階 柱部材リスト				
柱名	部材	継手	備考	
2C1	R□D-450x450x22	CJ450	(BCR295)	
P2	□-150x150x9	PJ150	(STKR400)	

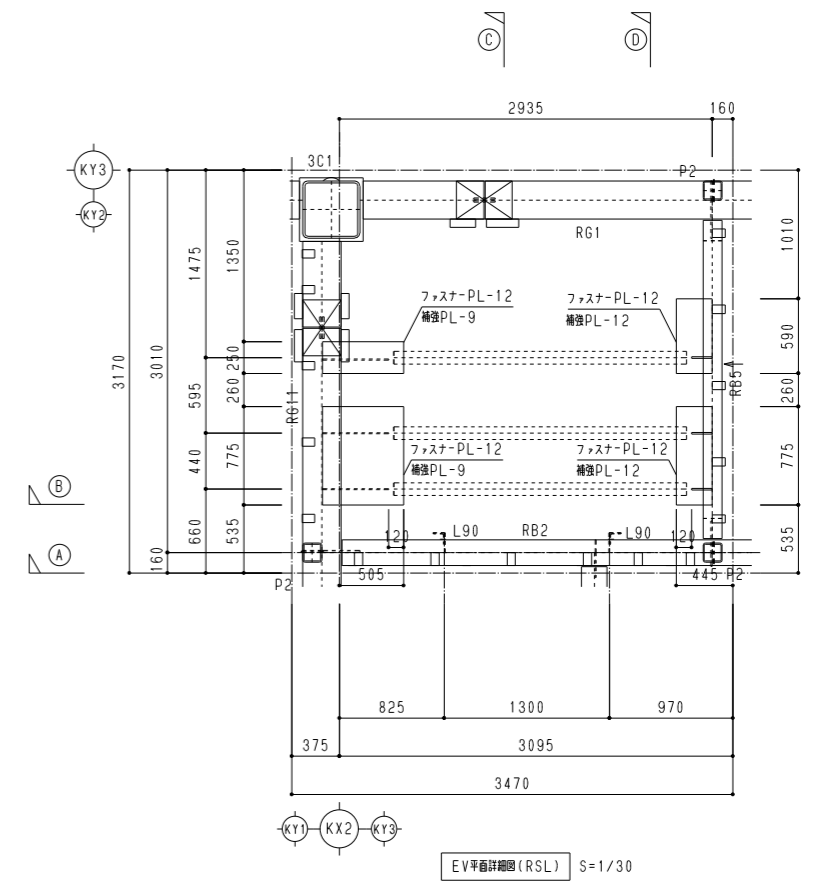
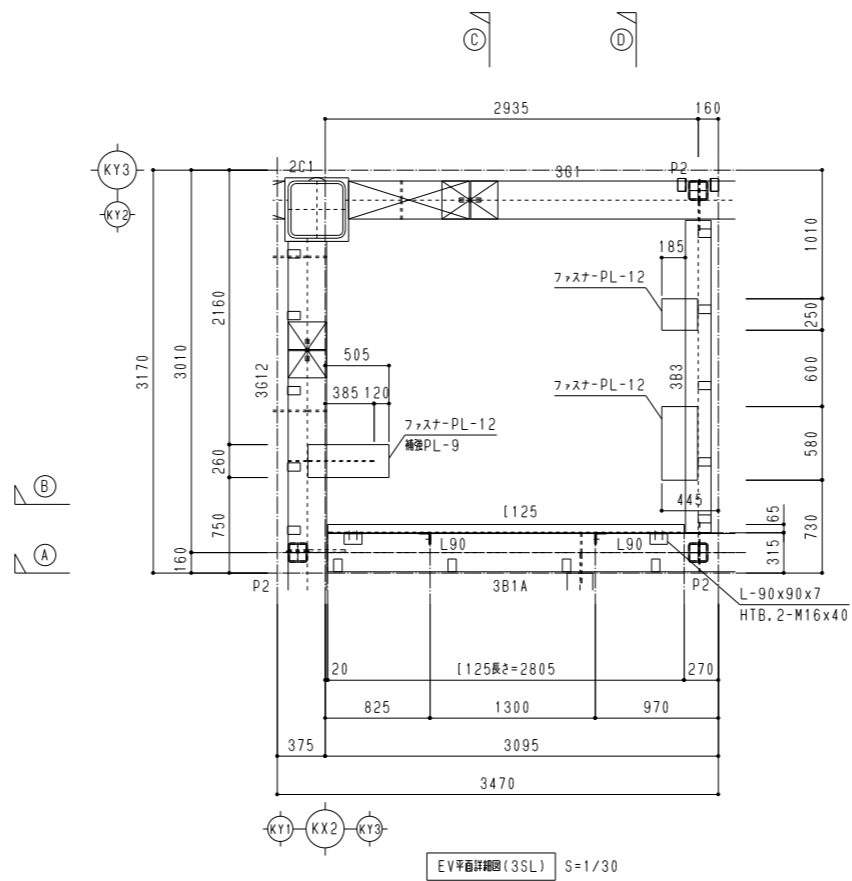
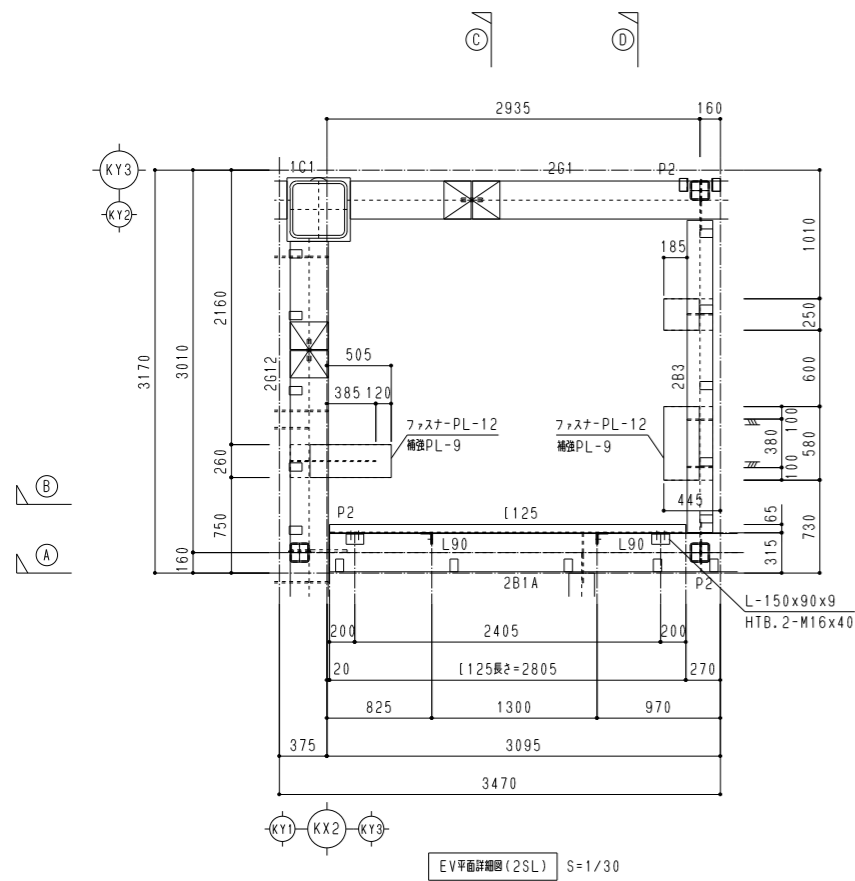
3SL階 大梁部材リスト				
大梁名	位置	部材	継手	備考
3G1	両端部	N□H-588-488x300x11x18		(SN400B)
	中央部	N□H-488x300x11x18	GJ488	(SN400B)
3G12	両端部	N□H-588x300x12x20		(SN400B)
	中央部	N□H-588x300x12x20	GJ588	(SN400B)

3SL階 小梁部材リスト				
小梁名	部材	継手	備考	
3B1A	H-588x300x12x20	BJ588	(SS400)	
3B3	H-450x200x9x14	BJ450	(SS400)	

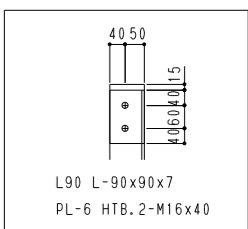
3SL階 柱部材リスト				
柱名	部材	継手	備考	
3C1	R□D-450x450x16		(BCR295)	
P2	□-150x150x9	PJ150	(STKR400)	

RSL階 大梁部材リスト				
大梁名	位置	部材	継手	備考
RG1	両端部	N□H-488x300x11x18		(SN400B)
	中央部	N□H-488x300x11x18	GJ488	(SN400B)
RG11	両端部	N□H-488x300x11x18		(SN400B)
	中央部	N□H-488x300x11x18	GJ488	(SN400B)

RSL階 小梁部材リスト				
小梁名	部材	継手	備考	
RB2	H-500x200x10x16	BJ500	(SS400)	
RB5	H-300x150x6.5x9	BJ300	(SS400)	



EV部材リスト				
部材名	部材	継手	備考	
L90	L-90x90x7	PL-6 HTB. M16		
L125	L-125x65x6x8	PL-6 HTB. M16		



改正事項		HTB記号		材質表示				受領	検印	工事名称
*1		M16	⊕	SS400	⊕	SN490B	T	TMCP325B	R	BCR295
*2		M20	⊕	STKR400	⊕	SN490C	T	TMCP325C	P	BCP325
*3		M22	⊕	SM490A	⊕	SM520B-SNB	T	TMCP355B	P	BCP325T
*4		M24	⊕	SN400B	⊕	SM520B-SNC	T	TMCP355C	P	BCP385
							T	TMCP385B	⊕	STKN490B
							T	TMCP385C		

図面名称 EV詳細図(KX2-KY3) 図面番号 EV001